

QUAI 6

4/6 Promenade de Sévigné - 14000 CAEN

Une réalisation



Bâtiment
C

Logement **C-51**
T3 - étage 5&6

Tableau de surfaces habitables

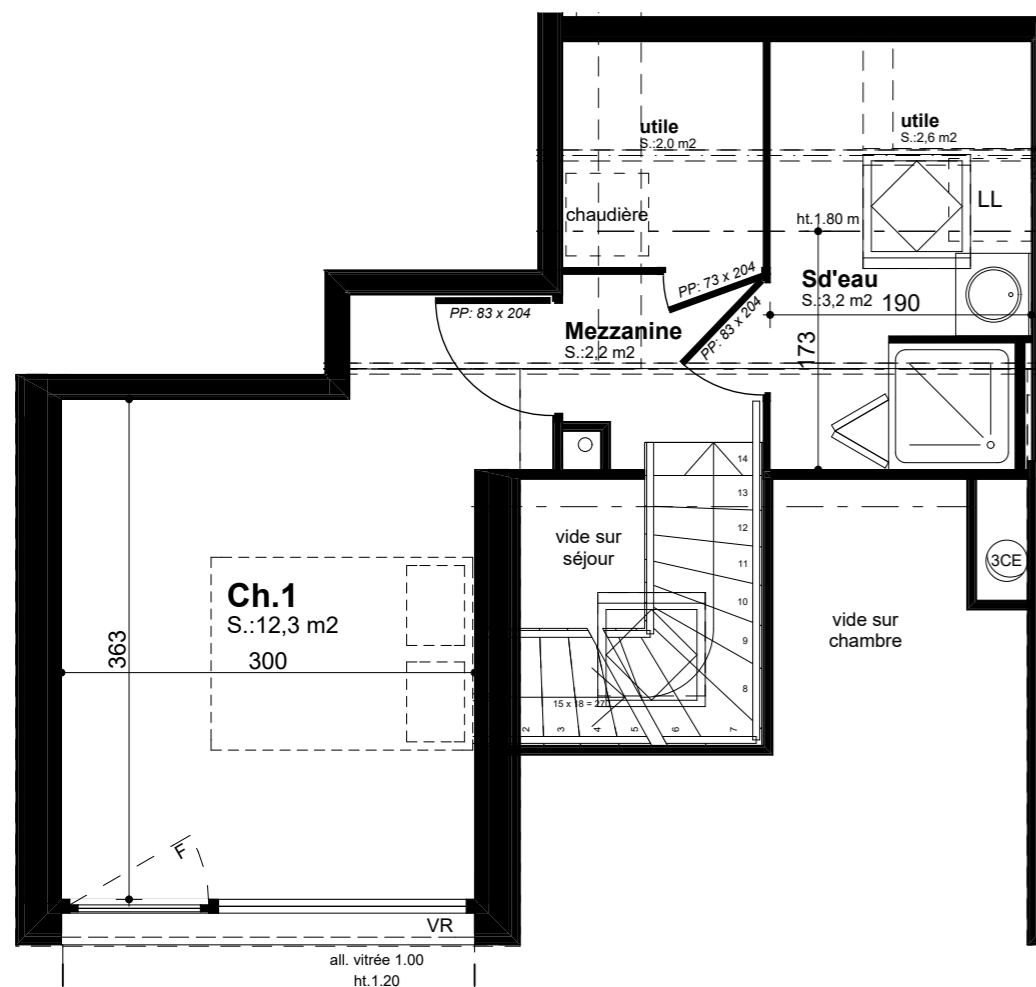
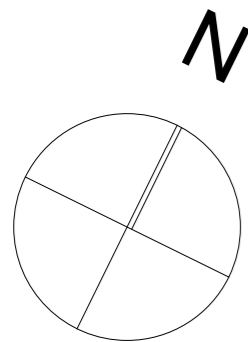
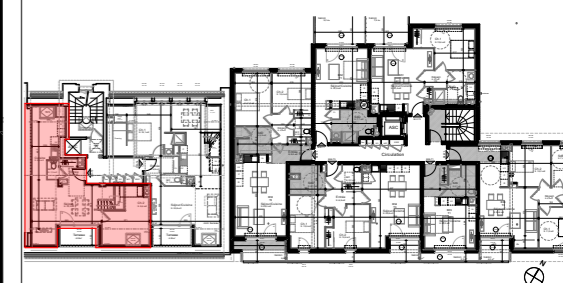
Etages	Pièces	surface habitable	surface utile
Etage 6	Ch.1	12,3	12,3
	Sd'eau	3,2	5,7
	Mezzanine	2,2	4,2
		17,7 m²	

Etage 5	Séjour	19,2	21,5
	Ch.2	9,4	13,9
	Cuisine	8,5	11
	Entrée	3,3	3,3
	wc	1,3	1,3
		41,7 m²	

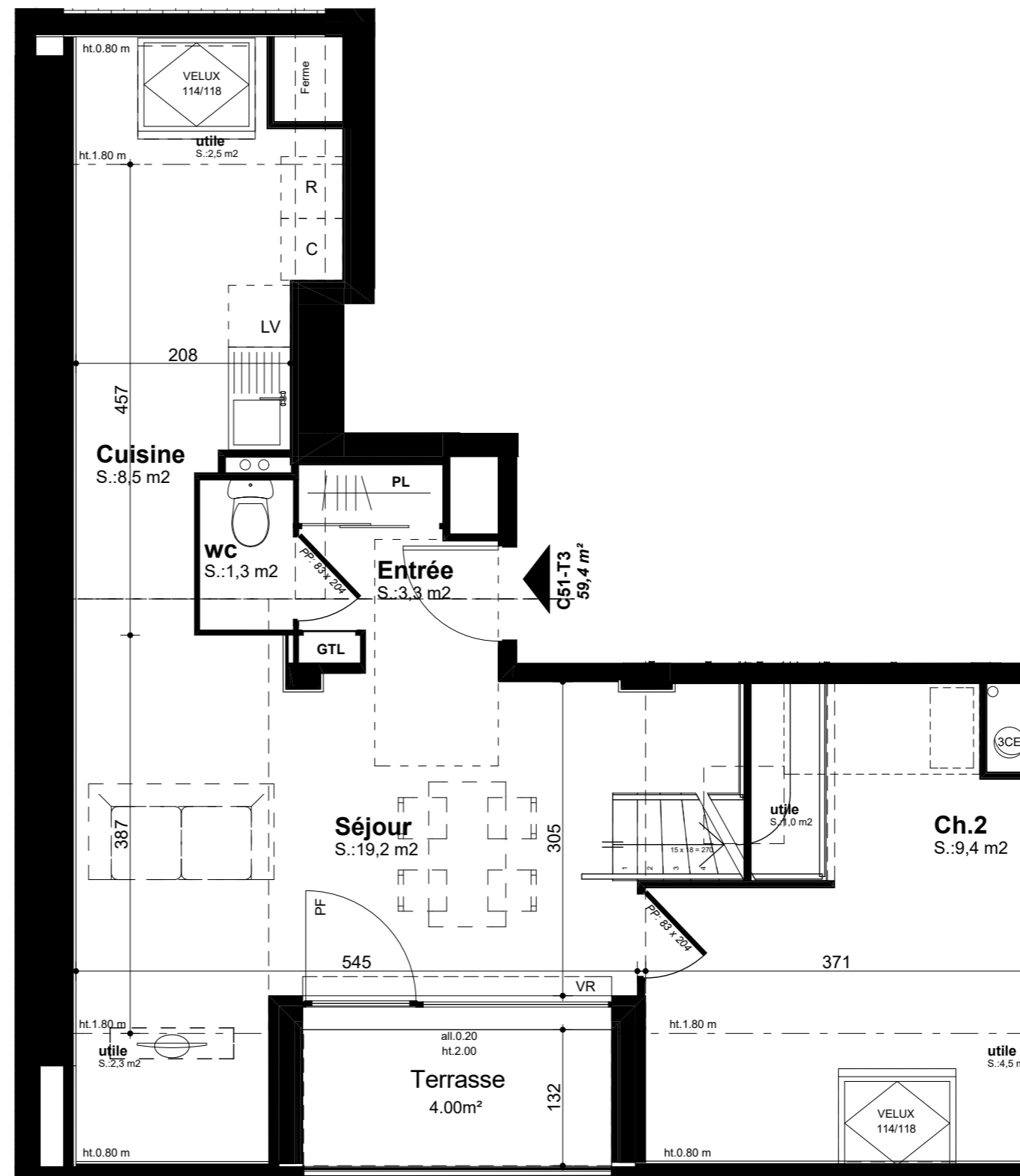
		59,4 m²	74,2 m²
--	--	---------------------------	---------------------------

Terrasse	4,00 m ²
Surface sous 1.80m	14,80 m ²

Plan de masse

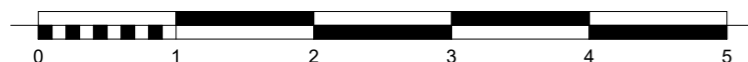


Etage 6



Etage 5

Echelle graphique



NOTA : Les surfaces et les équipements sont donnés à titre indicatif. Les détails d'exécution, les techniques réglementaires et les suggestions de chantier peuvent apporter de légères modifications tant en ce qui concerne les dimensions libres que l'équipement. L'électroménager n'est pas fourni. Les poutres, poteaux, soffites et faux-plafonds ne figurent pas sur ce plan.

Indice E
Document provisoire

25/09/2018