

# QUAI 6

4/6 Promenade de Sévigné - 14000 CAEN

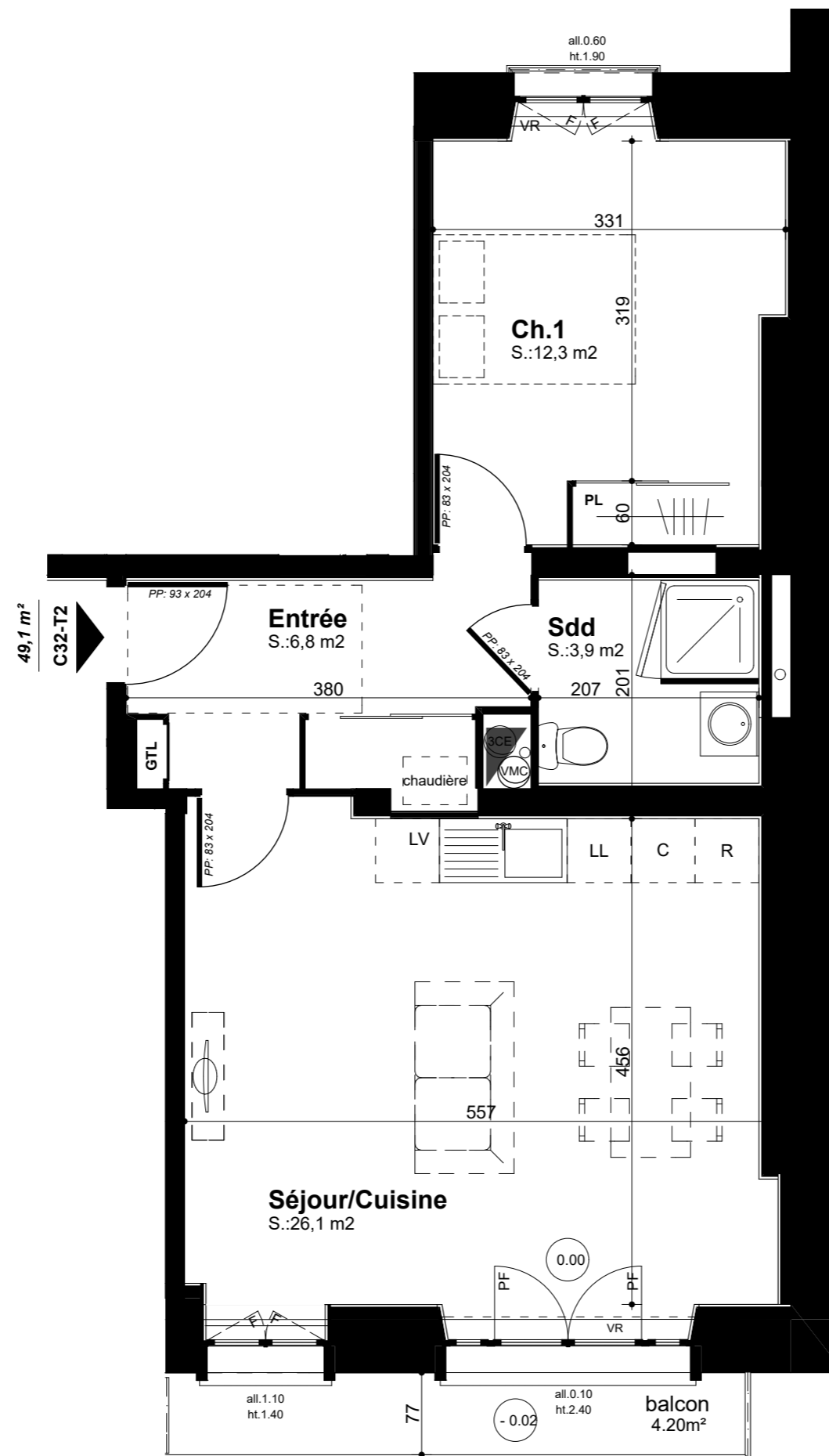
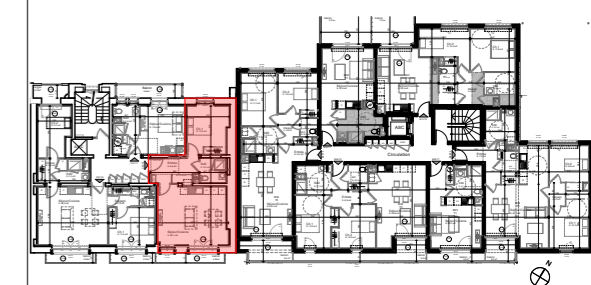
Une réalisation  
**PROMOTION BG**  
 Créateur d'espaces de vie

Bâtiment  
**C** Logement **C-32**  
 T2 - étage 3

Tableau de surfaces habitables

Etages	Pièces	surface habitable
Etage 3	Séjour/Cuisine	26,1
	Ch.1	12,3
	Entrée	6,8
	Sdd	3,9
	<b>49,1 m<sup>2</sup></b>	
	Balcon	4.20m <sup>2</sup>

Plan de masse



NOTA : Les surfaces et les équipements sont donnés à titre indicatif. Les détails d'exécution, les techniques réglementaires et les suggestions de chantier peuvent apporter de légères modifications tant en ce qui concerne les dimensions libres que l'équipement. L'électroménager n'est pas fourni. Les poutres, poteaux, soffites et faux-plafonds ne figurent pas sur ce plan.

Indice E  
 Document provisoire  
 25/09/2018

Echelle graphique

