

# QUAI 6

4/6 Promenade de Sévigné - 14000 CAEN

Une réalisation



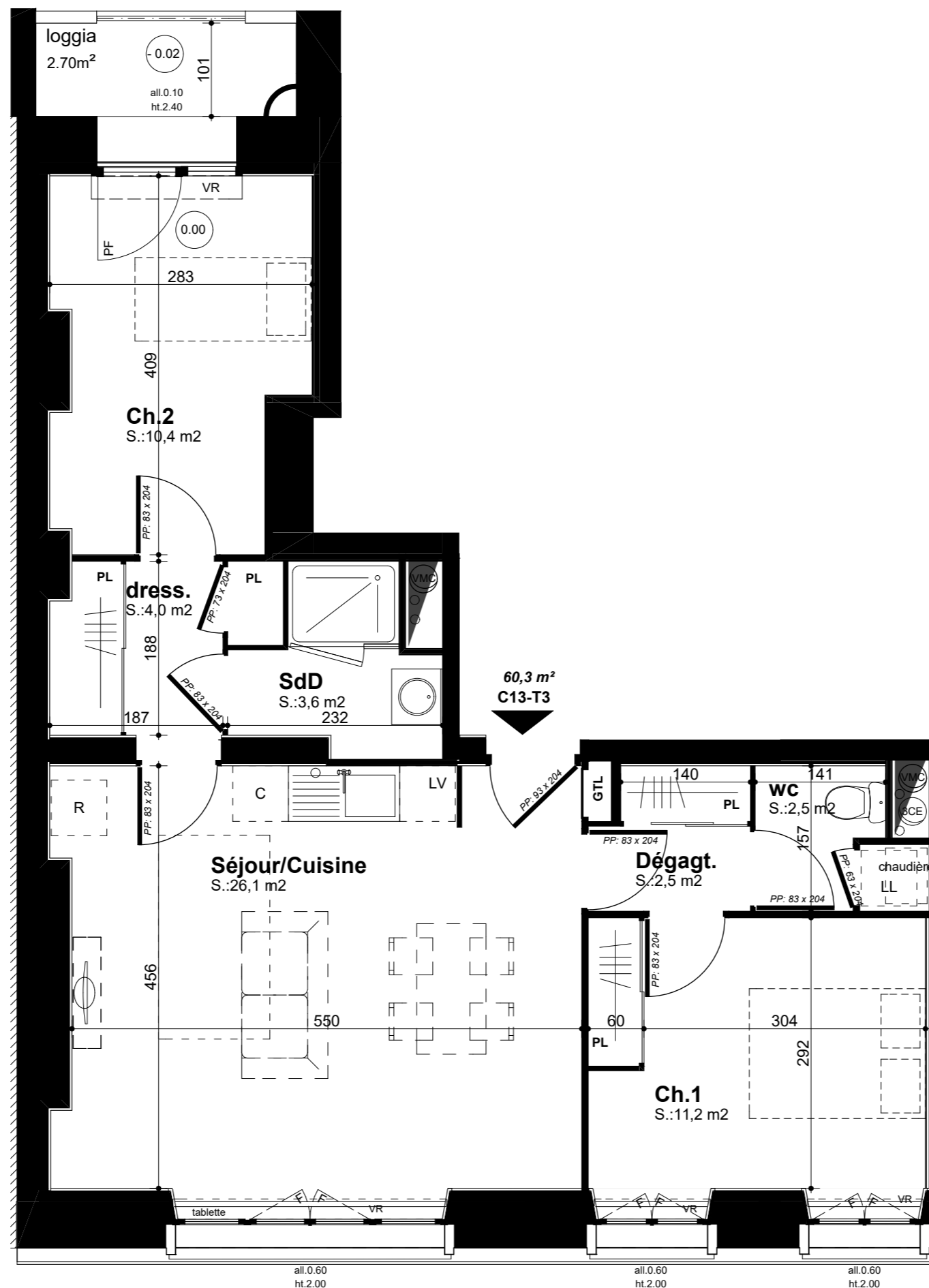
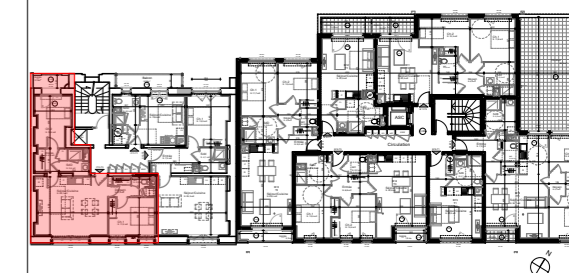
Bâtiment  
**C**

Logement **C-13**  
**T3 - étage 1**

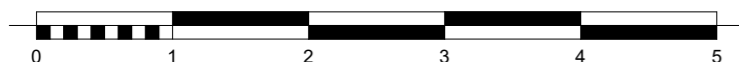
Tableau de surfaces habitables

Étages	Pièces	surface habitable
<i>Etage 1er</i>		
	Séjour/Cuisine	26,1
	Ch.1	11,2
	Ch.2	10,4
	dress.	4,0
	SdD	3,6
	wc	2,5
	Dégagt.	2,5
		<b>60,3 m<sup>2</sup></b>
	Loggia	2.70m <sup>2</sup>

Plan de masse



Echelle graphique



NOTA : Les surfaces et les équipements sont donnés à titre indicatif. Les détails d'exécution, les techniques réglementaires et les suggestions de chantier peuvent apporter de légères modifications tant en ce qui concerne les dimensions libres que l'équipement. L'électroménager n'est pas fourni. Les poutres, poteaux, soffites et faux-plafonds ne figurent pas sur ce plan.

Indice E  
Document provisoire  
25/09/2018